

Lycée secondaire A. K Chebbi	<b>Devoir de contrôle N° I SVT</b>	Année scolaire : 2016-2017 Durée : 1 h 30
Nom et prénom : .....4 <sup>ième</sup> lettres		

**Exercice N°I - QCM (8 points)**

**Repérez pour chaque item la (ou les) affirmation(s) correcte(s) :**

***N.B : Toute réponse fausse annule la note attribuée à l'item.***

**1- Dans le testicule, les cellules interstitielles ont pour rôle :**

- a- la nutrition des spermatozoïdes
  - b- la sécrétion de testostérone
  - c- la production des spermatozoïdes
  - d- maintien des caractères sexuels secondaires
- |  |
|--|
|  |
|  |
|  |
|  |

**2- parmi les cellules suivantes, les cellules qui sont haploïdes (n chromosomes) sont :**

- a- les spermatogonies
  - b- les spermatocytes I
  - c- Les spermatocytes II
  - d- Spermatides
- |  |
|--|
|  |
|  |
|  |
|  |

**3- La folliculogenèse est la transformation**

- a- d'une ovogonie en ovocyte I
  - b- d'un ovocyte I en ovocyte II
  - c- d'un follicule mûr en corps jaune
  - d- d'un follicule primordial en follicule mûr
- |  |
|--|
|  |
|  |
|  |
|  |

**4- La folliculogenèse**

- a- se déroule dans l'utérus
  - b- débute à la puberté
  - c- débute avant la naissance
  - d- aboutit à la formation du corps jaune
- |  |
|--|
|  |
|  |
|  |
|  |

**5- Les vésicules séminales :**

- a- sécrètent un liquide diluant le sperme.
  - b- sécrètent un liquide nutritif riche en fructose
  - c- sont des voies génitales
  - d- sont des gonades
- |  |
|--|
|  |
|  |
|  |
|  |

**6- L'ablation des testicules (castration) chez un rat adulte provoque :**

- a- la stérilité
  - b- régression des caractères sexuels primaires
  - c- atrophie du tractus génital
  - d- maintien des caractères sexuels secondaires
- |  |
|--|
|  |
|  |
|  |
|  |

**7- L'injection d'extraits testiculaire à un animal castré provoque :**

- a- la fertilité
  - b- restauration des caractères sexuels primaires
  - c- atrophie du tractus génital
  - d- restauration des caractères sexuels secondaires
- |  |
|--|
|  |
|  |
|  |
|  |

**8- La testostérone est sécrétée par les cellules :**

- a- de Leydig
  - b- de Sertoli
  - c- germinales
  - d- de l'enveloppe conjonctive du tube séminifère
- |  |
|--|
|  |
|  |
|  |
|  |

**Exercice N°II** QROC (4 points)

Dans le but d'étudier certains aspects de la spermatogenèse chez l'homme, on vous propose d'exploiter certaines données :

le document ci-après (doc 1) présente une portion de coupe transversale de testicule humain



1- Légendez le document, en écrivant les noms des éléments désignés par des flèches numérotées (2.5 pts)

2- les éléments 5, 6, 7, 8 et 9 présentent des aspects différents :

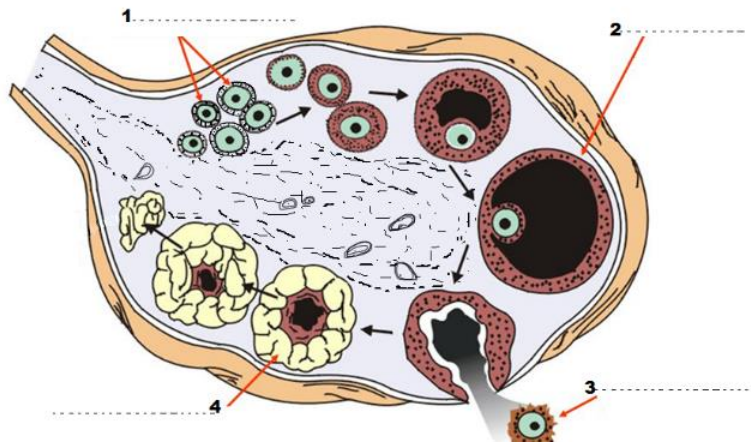
Précisez dans le tableau suivant la phase de la spermatogenèse correspondante pour chaque élément (1.5 pt)

Elément	Phase de la spermatogenèse
5	.....
6	.....
7	.....
8	.....
9	.....

**Exercice N°III** (8 points)

Une coupe d'ovaire de femme montre la présence de plusieurs structures en évolution, le document suivant (doc 2) présente une portion de coupe.

1- Légendez le document (1 pt)



2- l'observation microscopique de cet ovaire montre les structures A et B présentées dans le document ci-après (doc 3)



a- Attribuez un nom à chaque structure (0.5 pt)

A..... B- .....

b- Légendez ces deux structures A et B (2 pts)

c- Dégagez les caractéristiques de chaque structures A et B dans le tableau suivant (2.5 pts)

Structure A	Structure B
.....	.....
.....	.....
.....	.....
.....	.....

3- déterminez la relation entre les éléments 2 et 4 du doc 3

.....

.....

.....

.....

.....

.....

.....

.....

.....

.....